

1.93.E-07

8.39.E-03
1.44.E-04
2.50.E-02
2.60.E-01

5.77.E-03
6.41.E-02
9.00.E-02

1.44.E-04
2.50.E-02
2.60.E-01

5.77.E-03
6.41.E-02
9.00.E-02

8.10.E-03

9.00.E-02
9.00.E-02

9.18.E-04
7.69.E-03
8.00.E-02

1.19.E-01
1.05.E-02

1.09.E-01
5.60.E-01
1.94.E-01
9.00.E-01

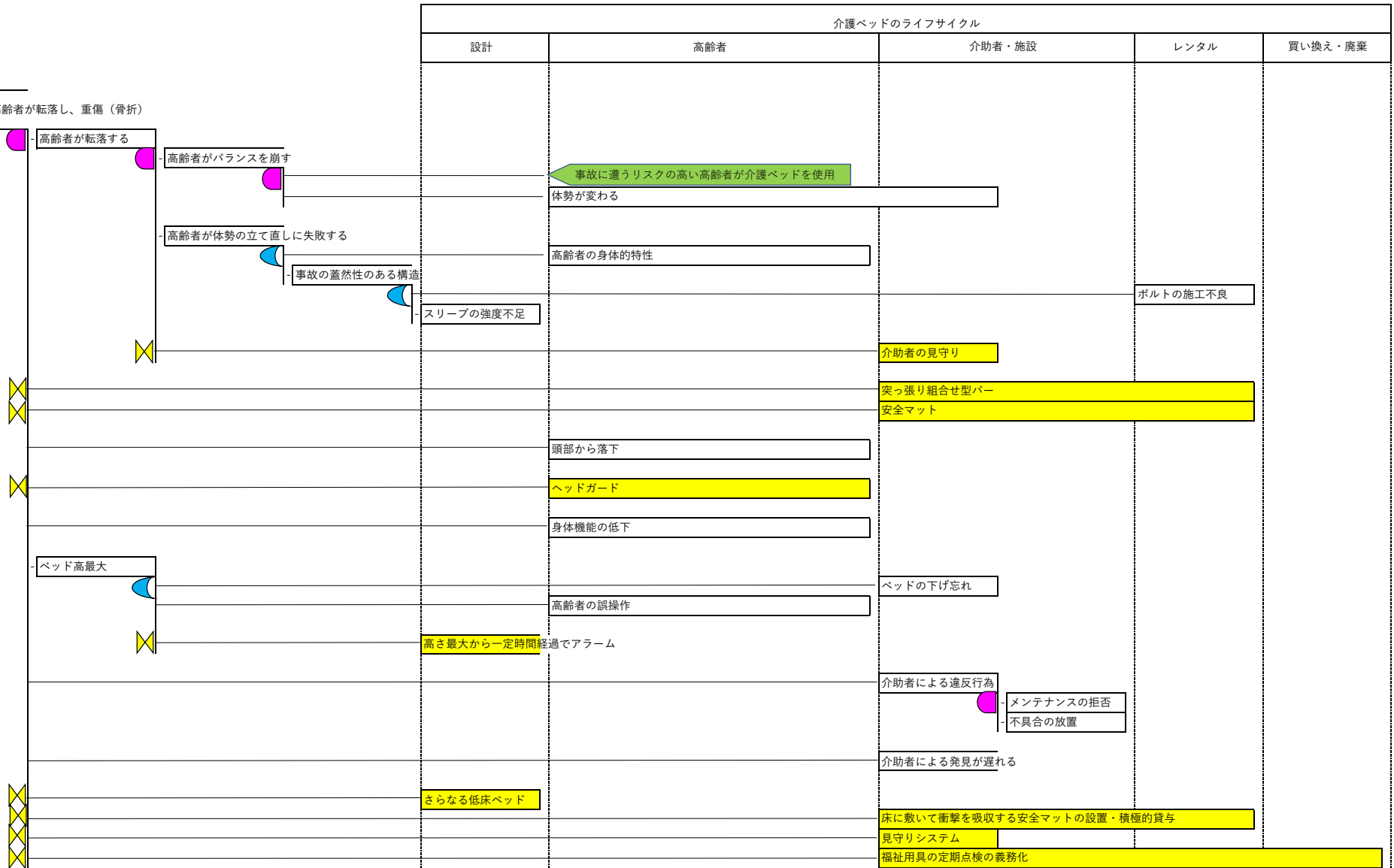
6.79.E-02
6.41.E-02

3.85.E-03
2.00.E-02
2.00.E-02

3.69.E-01

トップ事象

介護ベッドから高齢者が転落し、重傷（骨折）



2.80E-07

1.63E-03

2.50E-02

9.61E-02

2.60E-01

6.51E-02

6.41E-02

5.76E-07

1.01E-03

1.04E-01

6.41E-02

1.10E-01

2.00E-02

9.00E-02

6.36E-01

4.20E-01

2.16E-01

3.69E-01

